

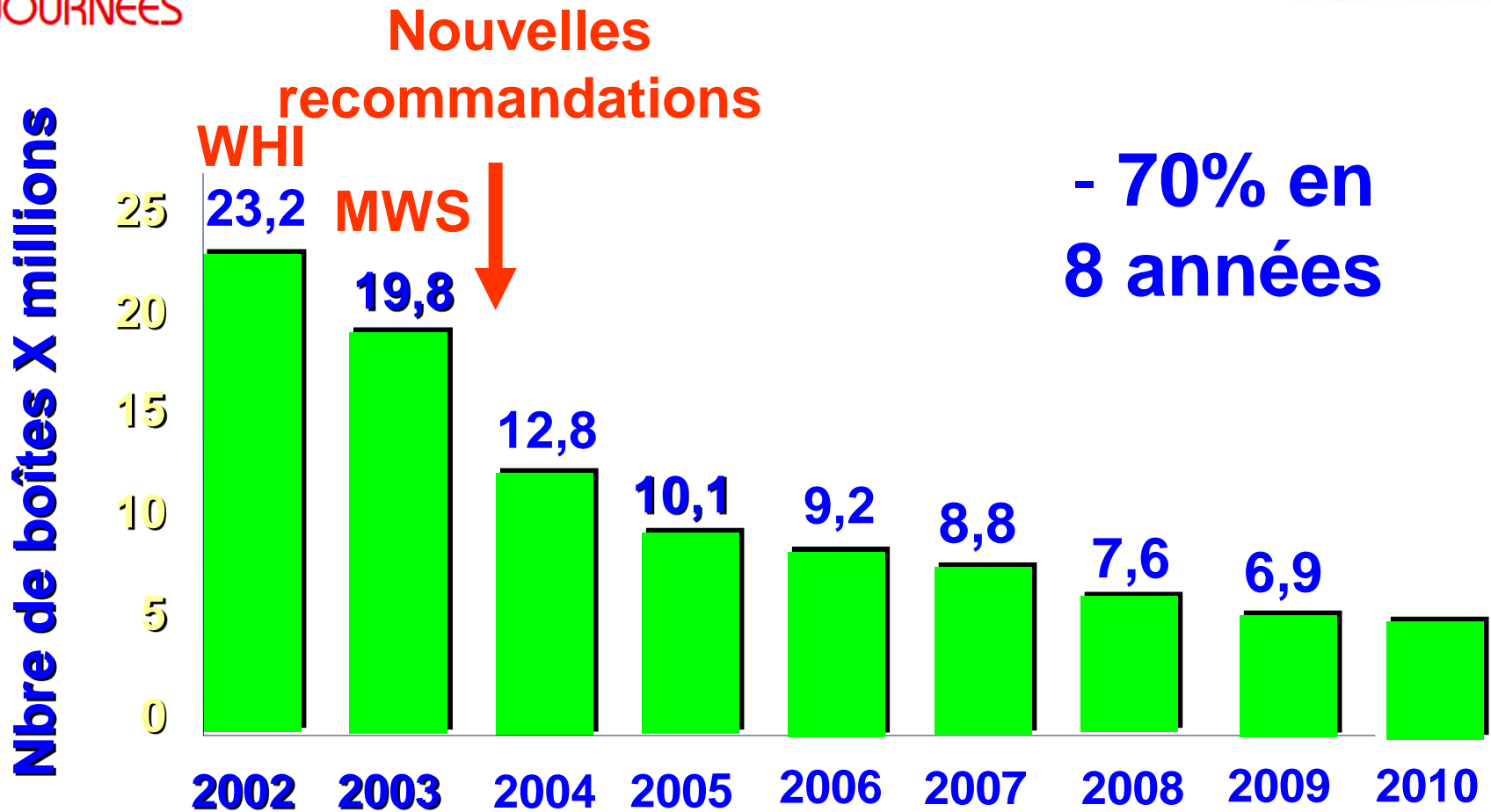
EMPLOI DU THS ET ATTITUDE DES GYNECOLOGUES FRANCAIS: EVOLUTION DEPUIS LA WHI



THS : HISTORIQUE (1980 – 2002)

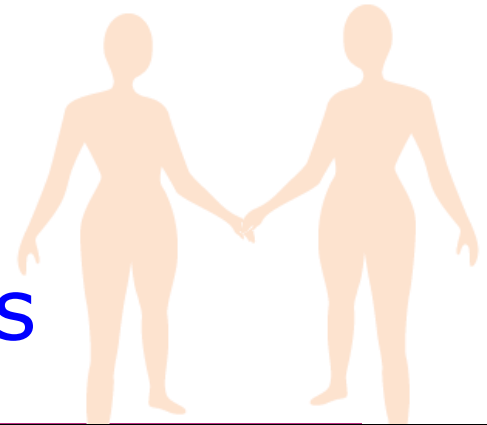
- **Augmentation régulière du nombre de femmes traitées (X 6 en 20 ans)**
- **Un peu plus de 2.000.000 de Françaises sous THS en 2002**
- **1^{er} gel en 1974**
- **1^{er} THS combiné estroprogestatif en 1982**
- **1^{er} timbre en 1987**

THS de 2002 à 2010



2 ENQUÊTES : OBJECTIF

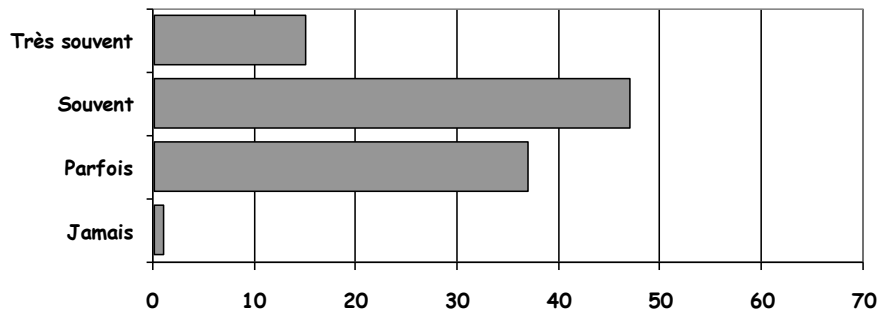
- Refaire le point sur l'attitude des gynécologues vis à vis du THS, 6 ans après l'enquête "Le gynécologue, ses patientes et le THS : ce qui a changé" réalisée par l'AFEM en Novembre 2004
- AFEM 2004 : 413 réponses
- FNCGM 2010 : 696 réponses



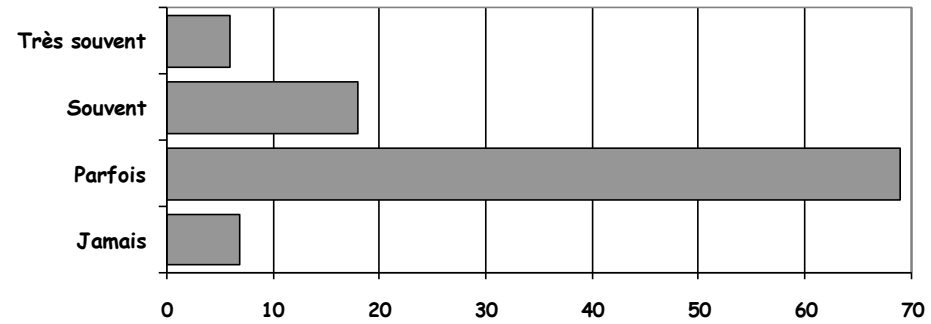
Continuez-vous de prescrire des traitements de longue durée ?

Gynécologues (%)

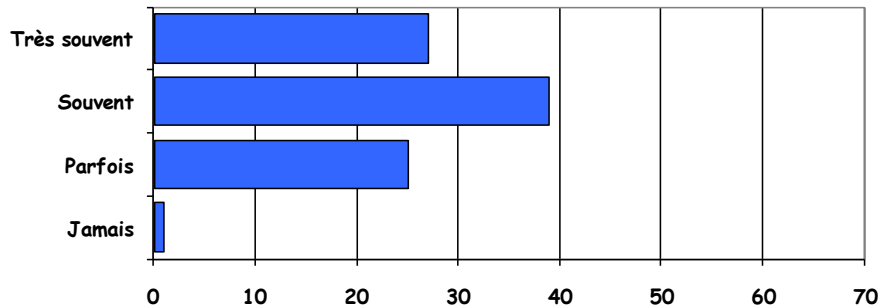
2004
Plus de 5 ans



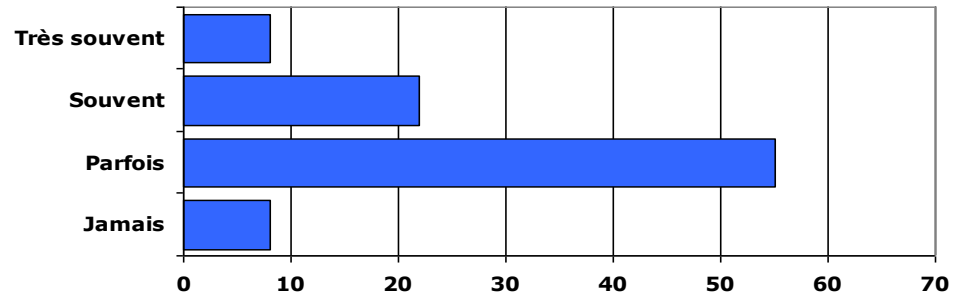
2004
Plus de 10 ans



2010
Plus de 5 ans



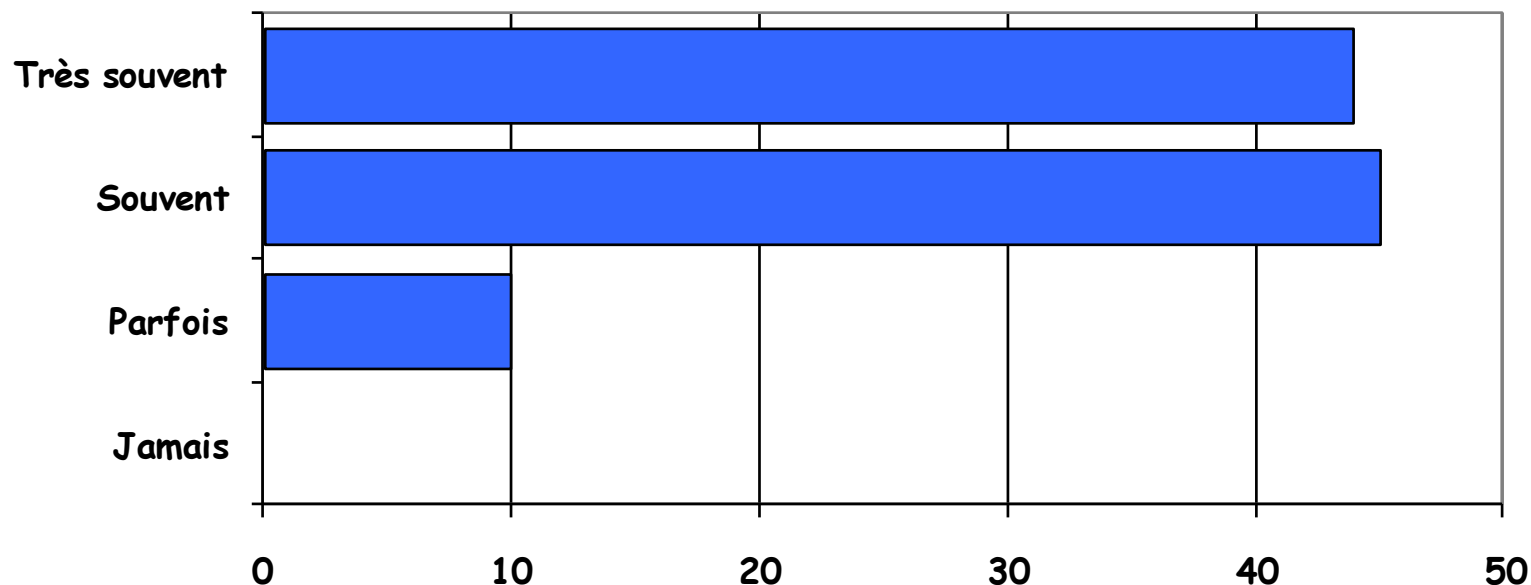
2010
Plus de 10 ans



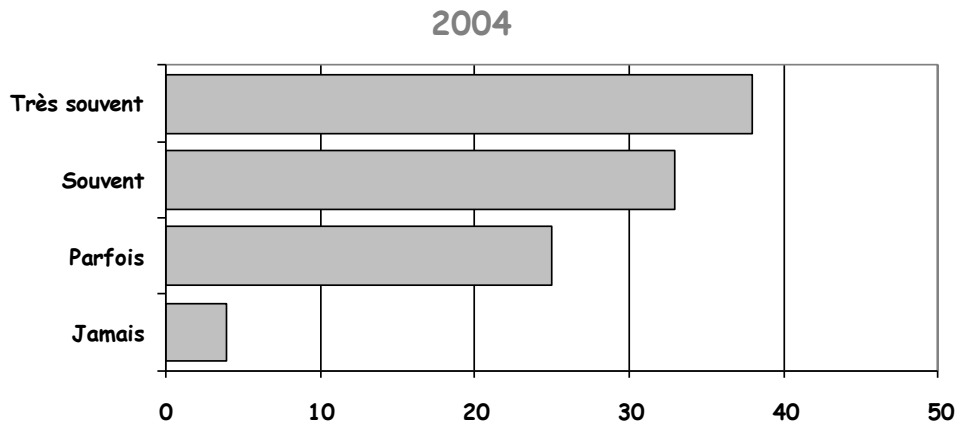
Prescrivez-vous des THS à faible dose estrogénique ?

Gynécologues (%)

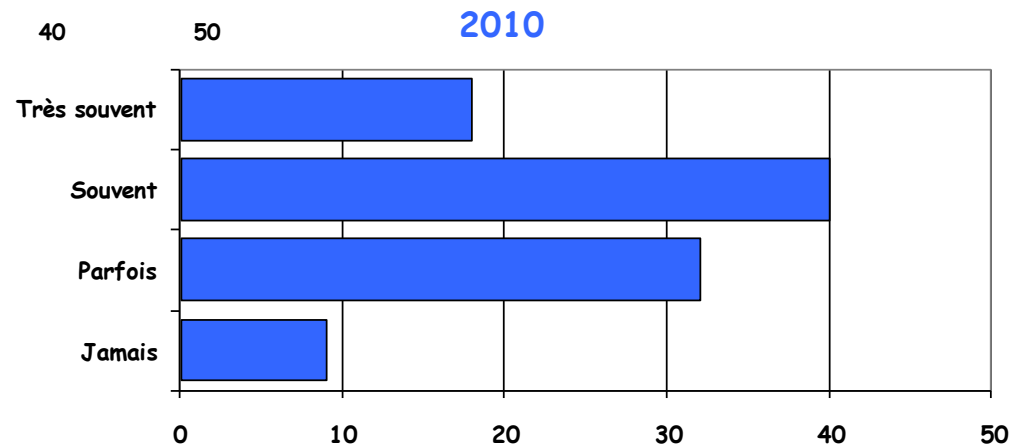
2010



Evaluez-vous régulièrement l'intérêt de poursuivre le THM pour chacune de vos patientes en leur demandant de le suspendre ?



Gynécologues (%)



Prescrivez-vous des alternatives au THS ?

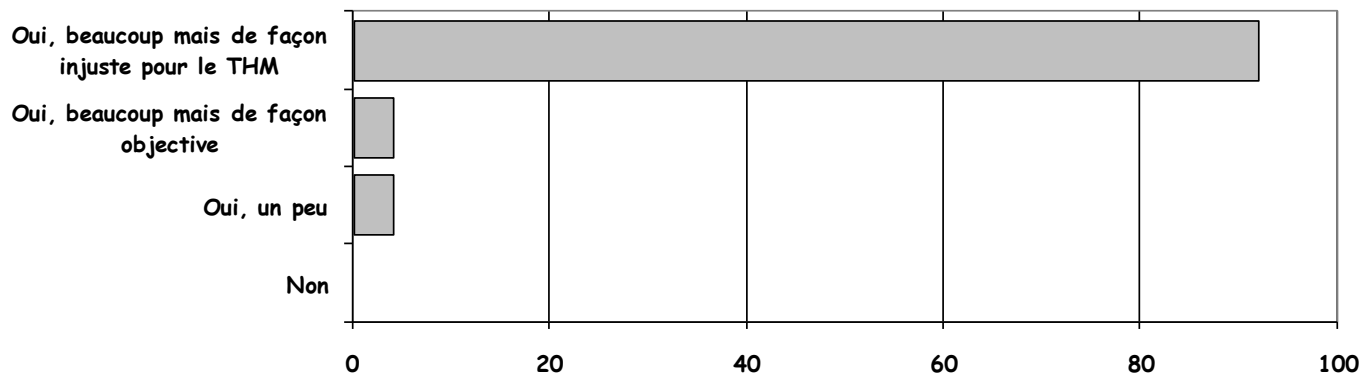
<i>Une réponse par ligne</i>		2004	2010
Traitements non hormonaux des BVM (Beta alanine...)	Jamais	5%	18%
	Parfois	42%	40%
	Souvent	40%	30%
	Très souvent	13%	9%
Traitements trophiques vulvo-vaginaux	Jamais	NR*	0%
	Parfois		6%
	Souvent		37%
	Très souvent		56%
SERM	Jamais	3%	9%
	Parfois	62%	56%
	Souvent	32%	29%
	Très souvent	13%	3%
Bisphosphonates	Jamais	22%	25%
	Parfois	55%	54%
	Souvent	21%	16%
	Très souvent	2%	2%
Phytoestrogènes	Jamais	21%	33%
	Parfois	48%	45%
	Souvent	24%	15%
	Très souvent	7%	4%

* NR = non renseigné

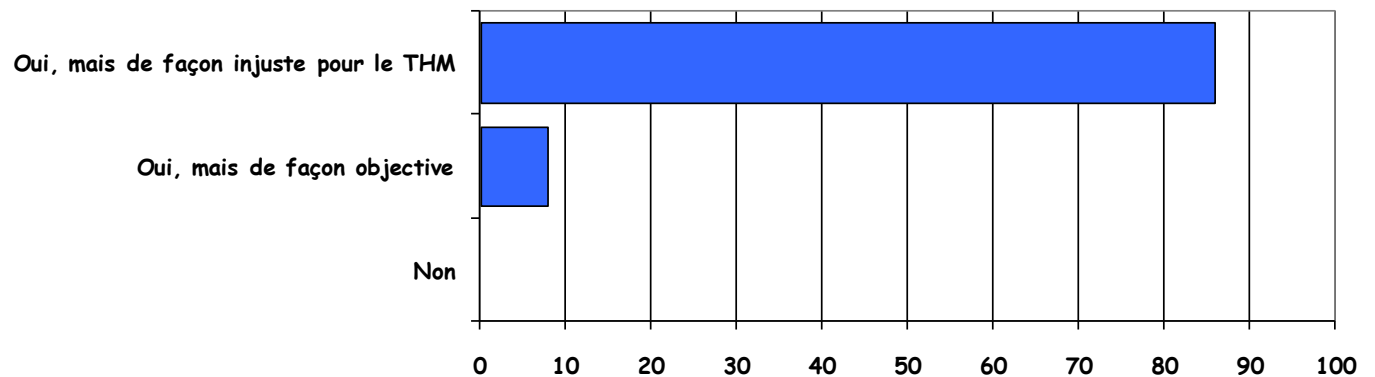
THS : pensez-vous que les médias inquiètent ou ont inquiété vos patientes ?

Gynécologues (%)

2004



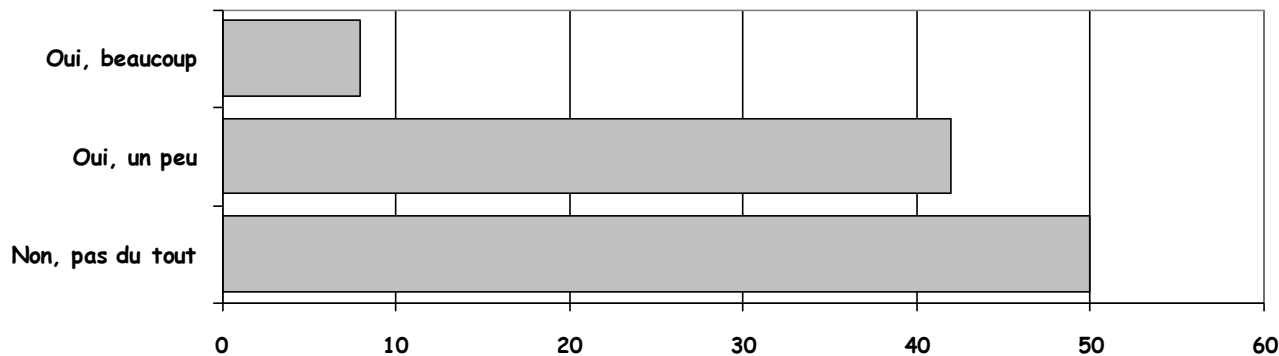
2010



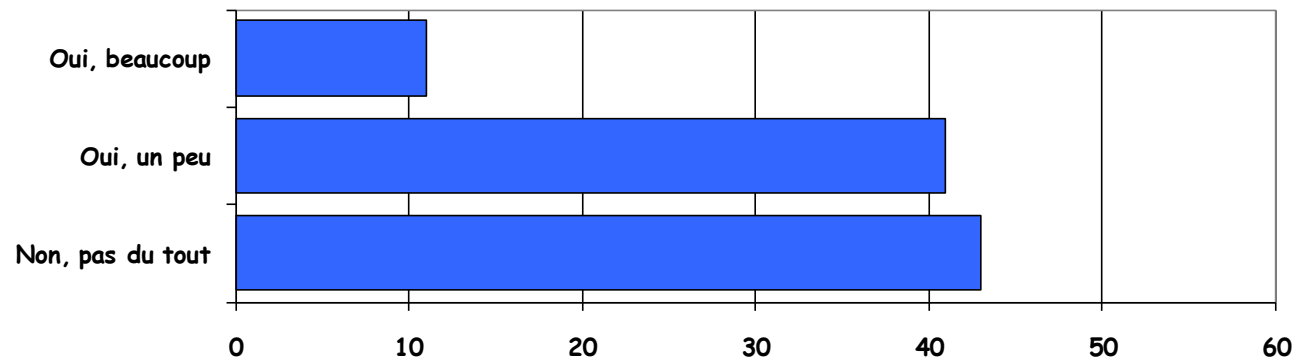
Pensez-vous que le discours des médias sur le THS a altéré la relation de confiance que vous avez avec vos patientes ?

Gynécologues (%)

2004



2010



Avez-vous déjà eu :

	2004	2010
Menaces de plaintes		
. Oui	4%	2%
. Non	96%	93%
Vraie plainte (pénale, civile, ordinale)		
. Oui	1%*	0,3%**
. Non	99%	99%

* 4 gynécologues

** 2 gynécologues

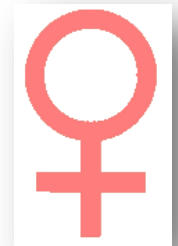
Si vous êtes ménopausée, suivez-vous un THM ou avez-vous déjà suivi un THS ?

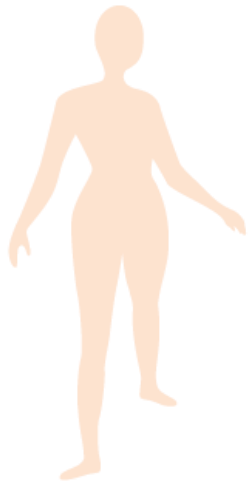


	2004	2010
Oui	85%	80%
Non	15%	20%

Si vous n'êtes pas encore ménopausée, seriez-vous prête à prendre un THS ?

	2004	2010
Oui	84%	87%
Non	3%	2%
Ne sait pas	13%	12%





**Merci
de votre écoute**

